

Dev-Cpp su Windows VISTA



Dev-Cpp su VISTA

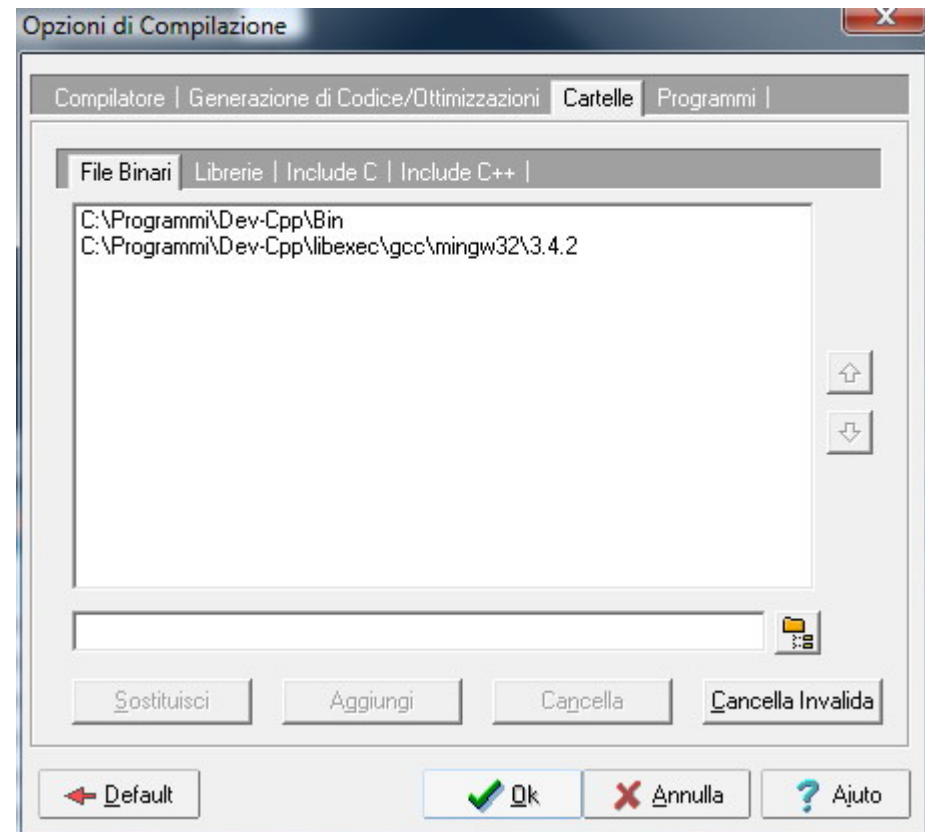
- Aggiungere il percorso "**C:\Dev-Cpp\libexec\gcc\mingw32\3.4.2**" come voce all'interno del tab file binari delle opzioni di compilazione

Strumenti->

Opzioni di compilazione->

Cartelle->

File Binari



Dev-Cpp su VISTA

- Spostarsi sempre all'interno del menu di Opzioni di compilazione sul tab Programmi ed immettere come prefisso ad ogni eseguibile mostrato il percorso "**c:\dev-cpp\bin**"

